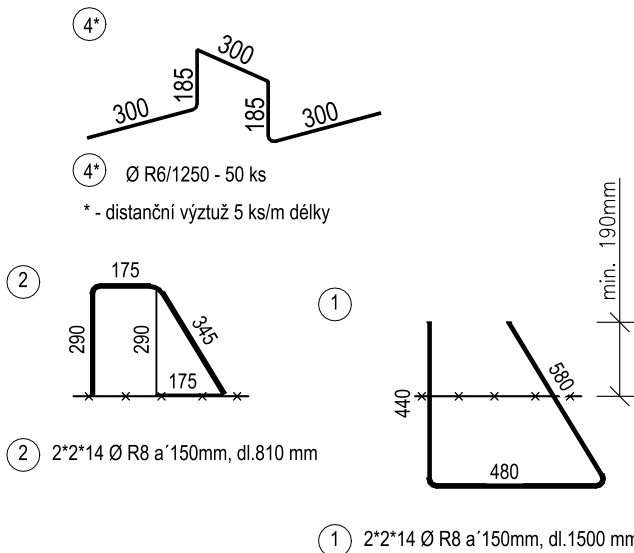
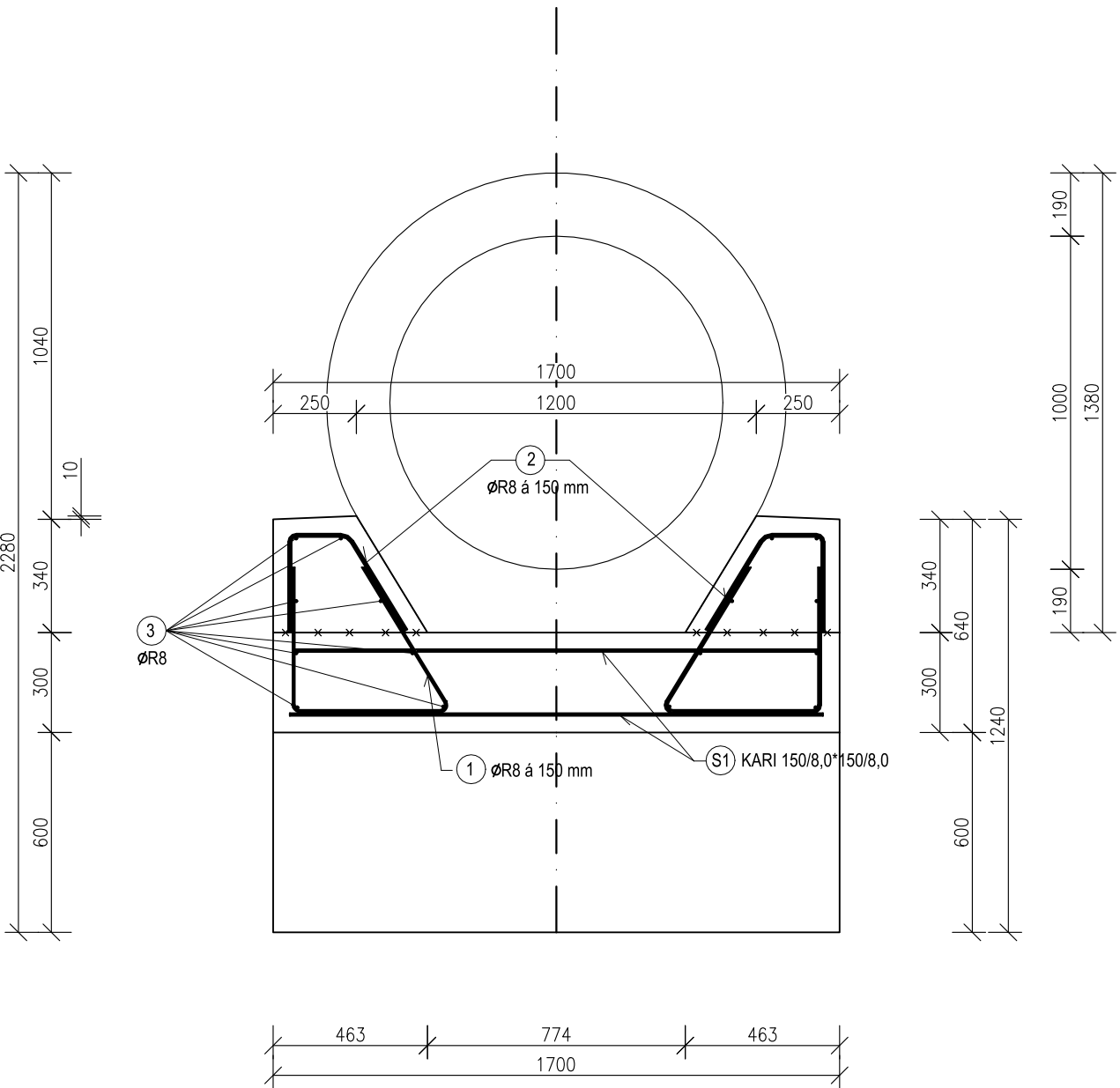


VÝKRES TVARU A VÝZTUŽE ZESÍLENÉHO ZÁKLADU, M1:20

PŘÍČNÝ ŘEZ H-H', M 1:20

VÝZTUŽ - VÝKRES PRO OBA ZESÍLENÉ ZÁKLADY ŠIKMÉHO ČELA A ZÁKLADY PATKOVÝCH TRUB



① 2*2*8 Ø R8 a 150mm, dl.2000 mm

TABULKY VÝZTUŽE

VÝKAZ PRO OBA ZESÍLENÉ ZÁKLADY ŠIKMÉHO ČELA A ZÁKLADY PATKOVÝCH TRUB

VÝPIS VÝZTUŽE ZESÍLENÉHO ZÁKLADU , ocel 10505 prům.R6-0,222kg/mb, R8-0,4kg/bm								
číslo prutu	Ø R	délka(mm)	ks	počet desek	počet celkem	celková délka(m)	ØR6 hmotnost(kg)	ØR8 hmotnost(kg)
1	8	1500	56	1	56	84,00		33,60
2	8	810	56	1	56	45,36		18,14
3	8	2000	32	1	32	64,00		25,60
4	6	1250	50	1	50	62,50	13,88	
CELKEM					194	255,86	13,88	77,34
HMOTNOST CELKEM +7%								97,60
VÝPIS VÝZTUŽE ZÁKLADOVÉ DESKY								
OZN.	Popis	Rozměr sítě	Ks	Váha Kg	Váha celkem /Kg/			
S1	DQ 335A 150/8,0*150/8,0	2,30*6,00	4,00	74,30	297,20			
HMOTNOST CELKEM+5%					318,00			

POUŽITÉ KONSTRUKČNÍ MATERIÁLY:

BETONY BUDOU PROVEDENY DLE ČSN EN 206 A TKP 18 STAVEB STÁTNÍCH DRAH	
KONSTRUKČNÍ BETONY:	
ZÁKLAD PROPUSTKU	C25/30 XF1, XA1
ZÁKLADOVÁ DESKA PROPUSTKU	C25/30 XF1, XA1
ZESÍLENÝ ZÁKLAD PROPUSTKU	C25/30 XF1, XA1
PREFA ŽB TROUBY PROPUSTKU	C50/60 XC4, XF4

OSTATNÍ BETONY:	
STABILIZAČNÍ PRAHY	C25/30 XF3
SPÁROVÁNÍ DLAŽBY A OPEVNĚNÍ	MC25 XF3
BETONOVÉ LOŽE POD DLAŽBU	C16/20 X0
PODKLADNÍ BETON	C8/10 X0

OCEL:	
OCEL	B 500 B (10505 R)
JMENOVITÉ KRYTÍ	50 mm
MINIMÁLNÍ KRYTÍ	40 mm
NAVRŽENO DLE ČSN EN 1992 - 1	

POZNÁMKY:

1. PŘED ZAČÁTKEM STAVBY ZAJISTÍ ZHOTOVITEL, V DOSTATEČNÉM PŘEDSTIHU, VYTYČENÍ VŠECH INŽENÝRSKÝCH SÍTÍ. BĚHEM STAVBY JE NUTNÉ DODRŽOVAT PODMÍNKY SPRÁVCŮ SÍTÍ UVEDENÉ V JEJICH VYJÁDRĚNÍCH. VYJÁDRĚNÍ PŘÍSLUŠNÝCH SPRÁVCŮ JSOU DOLOŽENY V DOKLADOVÉ ČÁSTI TÉTO PD.
2. POLOHA INŽENÝRSKÝCH SÍTÍ JE ZAKRESLENA POUZE ORIENTAČNĚ.
3. PŘED ZAHÁJENÍM STAVBY JE ROVNĚŽ NUTNÉ VYTYČIT KATASTRÁLNÍ HRANICE POZEMKŮ, V ŘEŠENÉ OBLASTI NEJSOU MAPOVÉ PODKLADY, HRANICE POZEMKŮ, DIGITALIZOVÁNY.
4. PRO NOVÝ PROPUSTEK BUDOU POUŽITY PRAFABRIKOVANÉ TROUBY DN1000 O TLOUŠTKE STĚNY 190mm. NELZE POUŽÍT JINÉ PREFABRIKOVENÉ TROUBY DN1000 S ODLIŠNOU TLOUŠTKOU STĚNY!
5. SPÁRY MEZI KONSTRUKCEMI ČEL PROPUSTKU A KAMENNÝM ODLÁŽDĚNÍM BUDOU VYPLNĚNY TRVALE PRUŽNÝM ŠEDÝM TMELEM.
6. ROZMĚRY JSOU VYNÁŠENY Z GEODETICKÉHO ZAMĚŘENÍ. STÁVAJÍCÍ STAV OBJEKTU PROPUSTKU BYL VYNESEN DLE ZAMĚŘENÍ SKUTEČNÉHO STAVU A DLE POJEKTANTEM PROVEDENÉHO MÍSTNÍHO ŠETŘENÍ.
7. SONDY NEBYLY PROVEDENY.

			ČÍSLO SOUPRAVY:
REVIZE Č.	DATUM	ZMĚNA	

DOKUMENTACE PO PŘIPOMÍNKÁCH							
Zodp. projektant:		Ing. Barbára Zapletalová	Vypracoval:	Lukáš Kovář	<div>PROJEKTANT ČÁSTI PD</div> <div></div> <div>DOPRAVNÍ STAVBY</div> <div>F-PROJEKT-DOPRAVNÍ STAVBY s.r.o.</div> <div>Janáčkova 4642/5d</div> <div>79601 Prostějov</div>		
Autorizovaný inženýr:		Ing. Martin Major					
Místo stavby:		p. č. 1771, obec Lomnice [597589], k.ú. Lomnice u Rýmařova [686662]					
Kraj:		Moravskoslezský kraj					
Investor:		Správa železnic s.o., Dlážděná 1003/7, 1100 Praha					
Název stavby:					Formát:	4xA4	
Údržba, opravy a odstraňování závad u STM 2021 - PD propustků na TÚ 2171, 2191 a 2271					Datum:	10/2021	
					Stupeň:	DUSP	
Část:	Propustky na trati Olomouc - Krnov (TÚ2191) - PD2					Číslo zakázky:	221021
SO:	SO 01 - Propustek v km 50,522					Měřítko:	1:20
Oddíl:	VÝKRES TVARU A VÝZTUŽE ZESÍLENÉHO ZÁKLADU - NOVÝ STAV					Část dokumentace	Příloha
						D.2.1.e	7